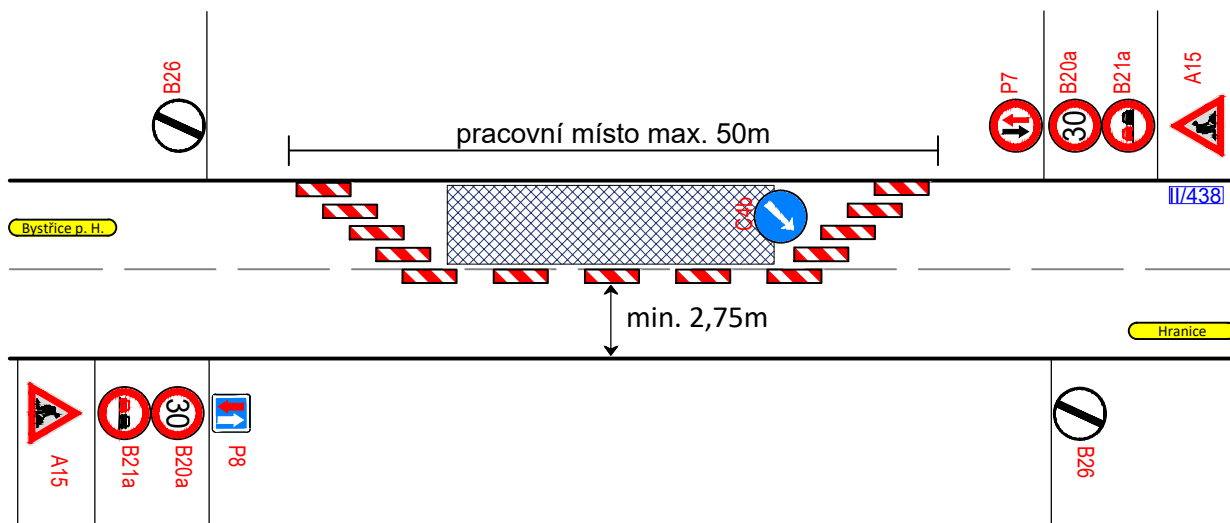


POHYBLIVÉ PRACOVNÍ MÍSTO

- čištění příkop
- doprava usměrněna dopravním značením P7, P8
- zrcadlové otočení pro práce na druhé polovině silnice II/438



Legenda:

- pracovní místo
- A15 - navržené dopravní značení
- P2 - stávající dopravní značení
- P2 - zrušené stávající dopravní značení



Souhlasíme s přechodnou úpravou provozu, uzavírkou a zvláštním užíváním komunikace. V souladu s ustanovením § 36 odst. 3 zák. č. 500/2004 Sb. Správního řádu se vzdáváme práva vyjádřit se k podkladům rozhodnutí.

Dopravní značení, které bude v rozporu s přechodným dopravním značením bude dočasně zakryto.

Přechodné dopravní značení (dále PDZ) na silnicích I. třídy bude provedeno v základní velikosti folii tř. 2 (příp. tř. 3) a na pozemních komunikacích nižších tříd bude PDZ provedeno v základní velikosti folii tř. 1. PDZ bude osazeno dle TP 66.

VYPRACOVAL	JANATA		NVB LINE NVB LINE s.r.o. Cukrovar 716 768 21 Kvasice www.nvbline.cz janata@nvbline.cz tel.: 774 763 506
KONTROLOVAL			
INVESTOR	ŘEDITELSTVÍ SILNIC ZLÍNSKÉHO KRAJE p.o.		
ZHOTOVITEL	STRABAG a.s.		
STAVBA	SILNICE II/438, II/150 HRANICE KRAJŮ, ZL/OL BYSTRICE P. HOSTÝNEM		
VÝKRES	DOKONČOVACÍ PRÁCE NA ÚSEKU 3c		
A4	PŘECHODNÁ ÚPRAVA PROVOZU		DATUM 8. 1. 2020
			NAŠE ZN. ZK-19-0222